

Tankanzeige - Satz 12V

Universal

Kompletter Einbausatz universal passend mit Tankgeber und Tankanzeige (Tankuhr)

Tipp***

Sparen sie nicht an diesem Bauteil !!

Wir können Ihnen nur aus Erfahrung raten auch den Zusatztank mit einer Tankuhr zu bestücken, Es ist einfach übersichtlicher wenn man den genauen Inhalt des Kraftstoffbehälter angezeigt bekommt. Nur eine Reserveanzeige sagt nicht aus ob der Tank voll, hab voll oder kurz vor Reserve ist, und wenn günstig getankt werden kann ist diese Anzeige wichtig..

Tankuhr

Tankanzeige mit Beleuchtung, Schraubbefestigung, Gewindedeckel, Schrauben mit U-Scheiben und Dichtungen.

Skala mit $\frac{1}{4}$ Anzeige (0 - $\frac{1}{4}$ - $\frac{1}{2}$ - $\frac{3}{4}$ - voll), beleuchtet.

1x Anschluss 12V plus

1x Anschluss Masse

2x Anschluss für Beleuchtung

Technische Daten Tankuhr

Einbaulochdurchmesser	52mm
Tiefe	67mm
Außendurchmesser	56mm
Betriebsspannung	12V

Tankgeber

Der Tankgeber ist von seiner Einbautiefe einstellbar und kann somit in verschiedenen Kraftstoffbehälter eingebaut werden.

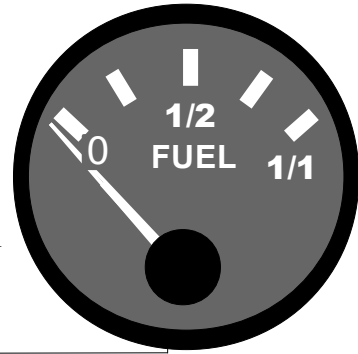
Die Befestigungsplatte ist nach Norm Maßen erstellt und passt zu vielen Tankanlagen.

Auch der Schwimmer ist von seiner Länge einzupassen und auf beiden Seiten montierbar.

Technische Daten Tankgeber

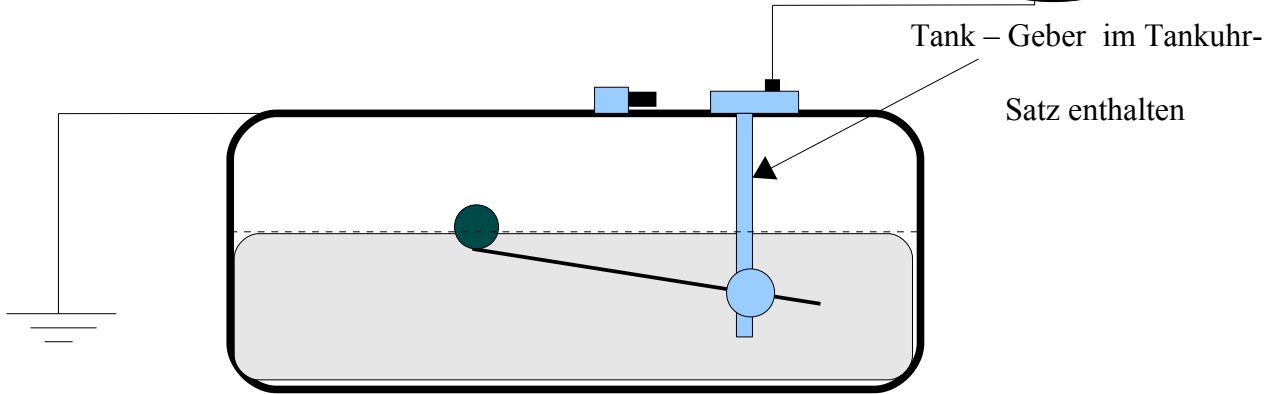
Einstellhöhe von	245mm bis	315mm	einstellbar
Befestigungsplatte oben	70,5mm		
Lochkreisdurchmesser	51,5mm		
Loch - Anzahl	5		
Betriebsspannung	12V		
Anschluss	mittig		
Schwimmer-Hebel Länge	420 bis	90mm	einstellbar
Schwimmer Seite	einstellbar		

Tankuhr - Satz



Kraftstoffbehälter
siehe im Shop

Einbauloch
d = 52 mm



Vorrat Anzeige Rückansicht

Geber Draufsicht

Anschluss Beleuchtung

Leuchten Fassung mit Stecker

Verbindungs-Kabel

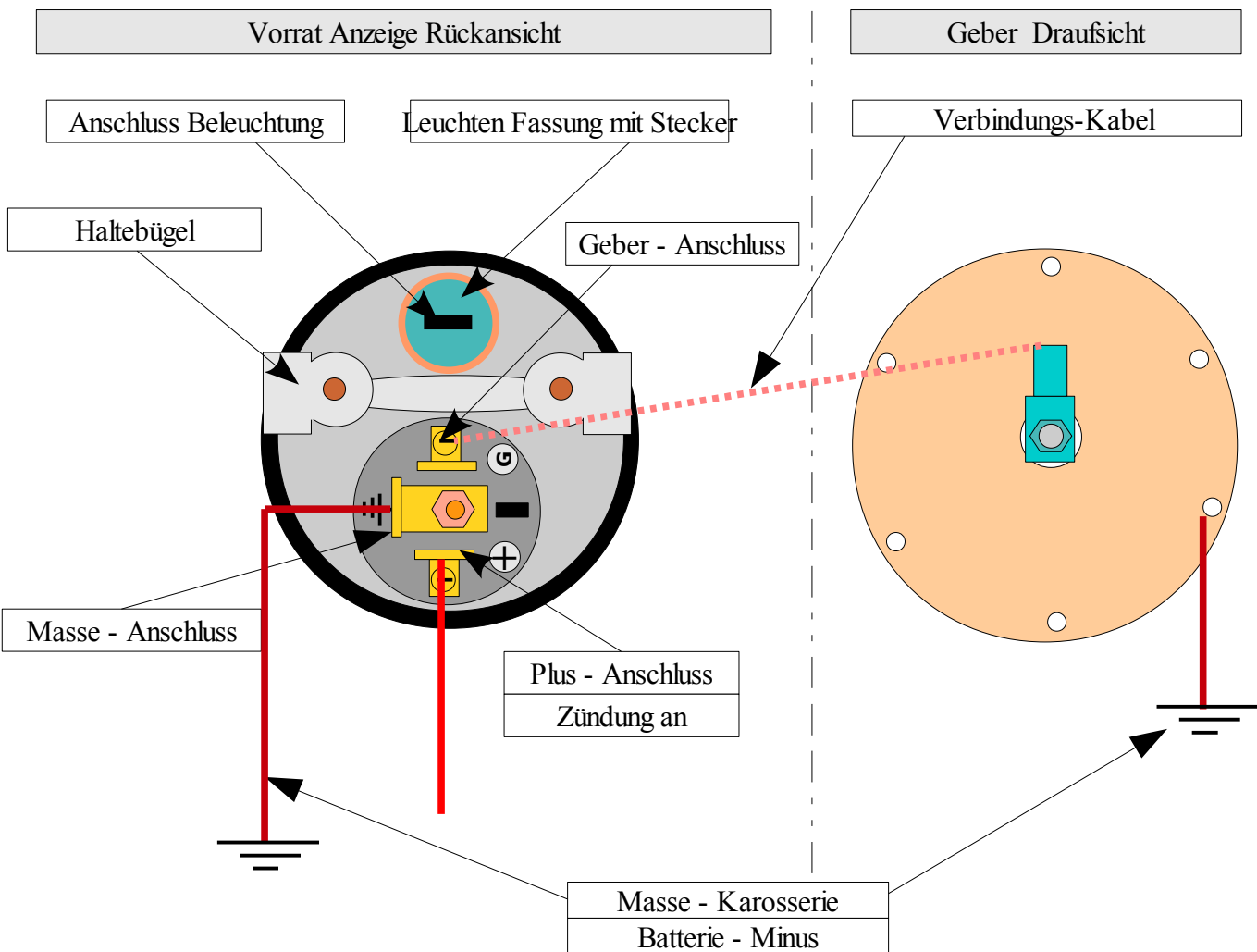
Haltebügel

Geber - Anschluss

Masse - Anschluss

Plus - Anschluss
Zündung an

Masse - Karosserie
Batterie - Minus



Geberteil im Tank

